

液状化対策アドバイザーを無料で派遣します！

派遣
無料

所有者さまが気になる問題に
専門的な知識を持つ建築士がお応えします！
必要に応じて派遣相談を行います。

こんな疑問は
ありませんか？

我が家は液状
化の可能性が
あるの？

対策が必要か
調べるには
どうしたら
いいの？

対策にはどれ
くらいの費用
がかかるの？

※下記電話番号までお気軽にお問合わせください。

総合相談
窓

公益財団法人 東京都防災・建築まちづくりセンター

☎ 03-5989-1470

受付時間 平日 9:00~17:00(年末年始、土日祝日を除く)

Mail:taishin@tokyo-machidukuri.jp

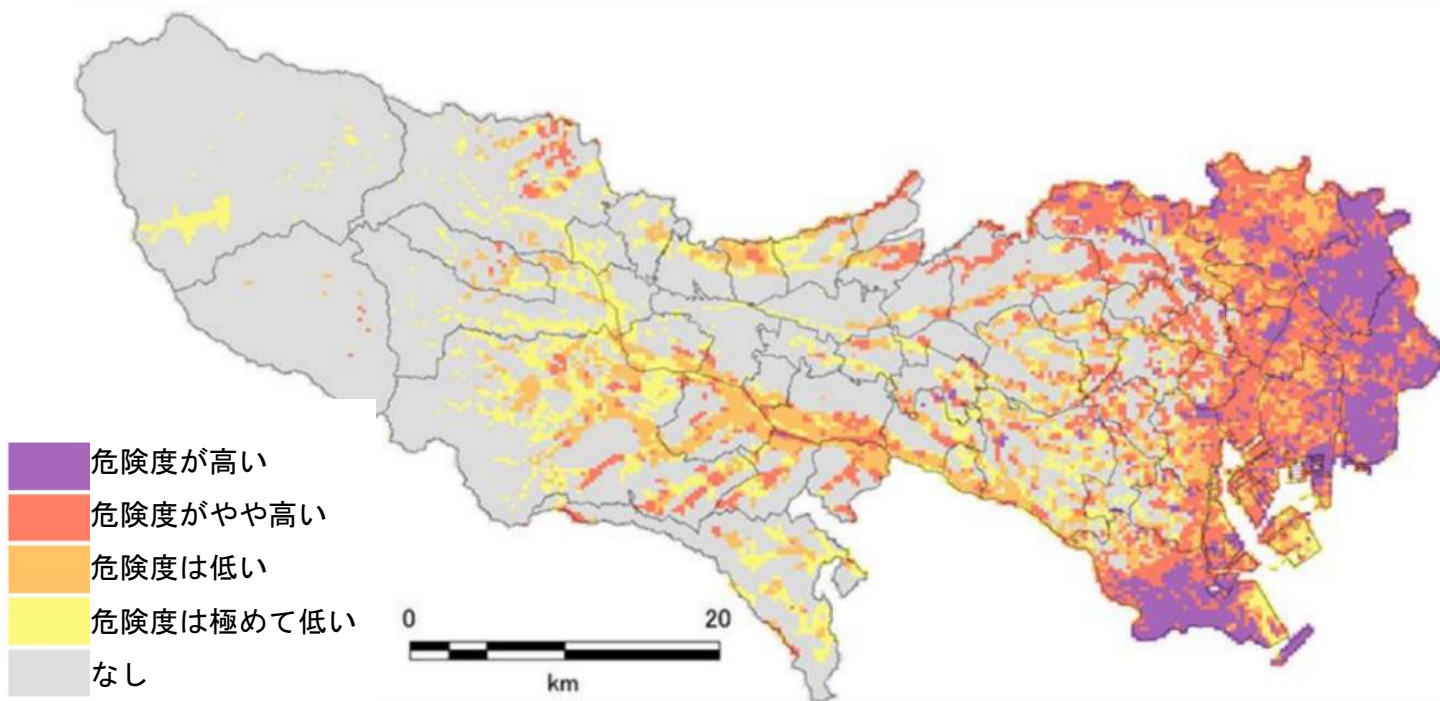
液状化対策ポータルサイト



東京都の液状化被害予測

■被害想定において予測される液状化危険度の分布

都心南部直下地震 (M7.3)



「首都直下地震等による東京の被害想定報告書」 (東京都防災会議、令和4年5月25日公表)

■区別建物被害

○区部

| | | 全壊棟数 | 半壊棟数 |
|----|------|------|-------|
| 1 | 葛飾区 | 470 | 2,905 |
| 2 | 江戸川区 | 286 | 1,995 |
| 3 | 大田区 | 233 | 1,277 |
| 4 | 足立区 | 104 | 596 |
| 5 | 板橋区 | 64 | 388 |
| 6 | 台東区 | 44 | 156 |
| 7 | 北区 | 41 | 204 |
| 8 | 墨田区 | 34 | 139 |
| 9 | 練馬区 | 33 | 230 |
| 10 | 江東区 | 27 | 167 |

○市部

| | | 全壊棟数 | 半壊棟数 |
|----|-------|------|------|
| 1 | 八王子市 | 8 | 77 |
| 2 | 東久留米市 | 8 | 72 |
| 3 | 調布市 | 7 | 57 |
| 4 | 三鷹市 | 4 | 35 |
| 5 | 稲城市 | 3 | 31 |
| 6 | 多摩市 | 2 | 28 |
| 7 | 清瀬市 | 2 | 22 |
| 8 | 日野市 | 2 | 20 |
| 9 | 府中市 | 2 | 17 |
| 10 | 狛江市 | 2 | 13 |

※上位10区市を記載